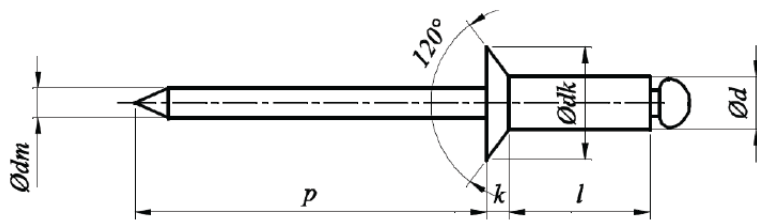
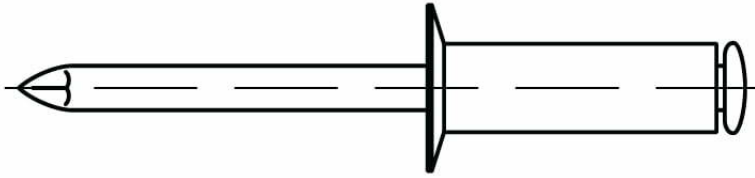




Nity zrywalne z łbem stożkowym Al/St



NORMA	MATERIAŁ	KLASA	POWŁOKA
ISO 15978	Al-St		cynk galwaniczny

d_{nom}		2,4	3	3,2	4	4,8	5
d	<i>max</i>	2,48	3,08	3,28	4,08	4,88	5,08
	<i>min</i>	2,25	2,85	3,05	3,85	4,65	4,85
d_k	<i>max</i>	5,0	6,3	6,7	8,4	10,1	10,5
	<i>min</i>	4,2	5,4	5,8	6,9	8,3	8,7
k_{max}		1	1,3	1,3	1,7	2	2,1
$d_{m,max}$		1,55	2	2	2,45	2,95	2,95
p_{min}		25	25	25	27	27	27
<i>Długość nitu l</i>		<i>Zalecane zakresy łączenia</i>					
<i>nom. = min</i>	<i>max</i>						
4	6	1,5 – 2	–	–	–	–	
6	7	2 – 4	2 – 3,5	1,5 – 3	1,5 – 3	–	
8	9	4 – 6	3,5 – 5	2 – 5	2,5 – 4	–	
10	11	6 – 8	5 – 7	5 – 6,5	4 – 6	–	
12	13	8 – 9,5	7 – 9	6,5 – 8,5	6 – 8	–	
14*	–	–	–	9 – 10,5	8,5 – 10,5	8 – 10	–
16	17	–	9 – 13	8,5 – 12,5	8 – 12	–	
18*	–	–	13 – 15	12,5 – 16,5	12 – 14	12 – 14	
20	21	–	13 – 17	12,5 – 16,5	12 – 15	–	
25	26	–	17 – 22	16,5 – 21	15 – 20	–	
30	31	–	–	–	20 – 25	–	
35*	–	–	–	–	25 – 30	–	

* – wymiary nie ujęte w normie