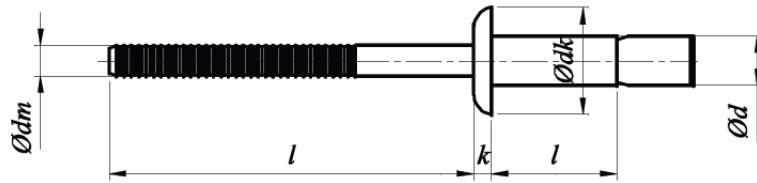




# Nity konstrukcyjne zrywalne z łbem płaskym A2/A2 Al/Al



NORMA	MATERIAŁ	KLASA	POWŁOKA
	A2/A2 Al/Al		

		A2/A2		Al/Al								
$d_{nom}$		4,8	6,5	4,8	6,5	10						
$d$	<i>max</i>	4,88	6,58	4,88	6,58	9,88						
	<i>min</i>	4,65	6,35	4,65	6,35	9,65						
$d_k$	<i>max</i>	10	13,2	10	13,2	19,5						
	<i>min</i>	9	12,2	9	12,2	18,5						
$k$	<i>max</i>	2,2	2,6 – 3,4	2,2	3	4,4						
$d_m$	<i>max</i>	3,1	4	3,1	4,1	6,2						
*		4,9 – 5,1	6,6 – 6,9	4,9 – 5,1	6,6 – 6,9	10 – 10,4						
<i>Długość nitu l<sub>nom</sub></i>		<i>Zalecane zakresy łączenia *</i>					10			1,6 – 6,9	–	–
10,5		1,6 – 6,9	–									
14				1,6 – 11	2 – 9,5	–						
14,5		1,6 – 11	2,0 – 9,5									
20				–	2 – 15,9	–						
20,5		–	2,0 – 15,9									
21				–	–	3,1 – 14,5						