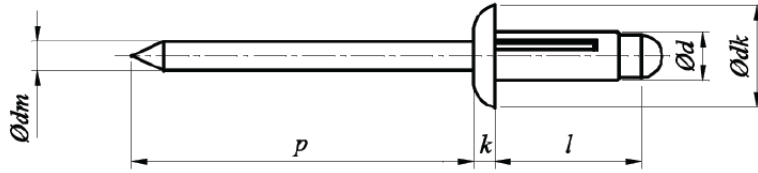




Nity Trebol z łbem płaskim Al/Al



NORMA	MATERIAŁ	KLASA	POWŁOKA
	Al/Al		

d_{nom}		4,0	4,8
d	<i>max</i>	4,1	4,9
	<i>min</i>	3,85	4,65
dk	<i>max</i>	8,3	10,3
	<i>min</i>	7,7	9,5
k	<i>max</i>	1,6	2
	<i>min</i>	1,2	1,6
d_m		2,3	2,9
P_{min}		27	28
*		4,2 – 4,4	5,0 – 5,2
<i>Długość nitu l</i>		<i>Zalecane zakresy łączenia *</i>	
<i>nom</i>			
13,6		1 – 3	–
15,3		–	1 – 4
18,5		3 – 7	–
20,3		–	1 – 9
24		4 – 12	–
24,5		–	4 – 12