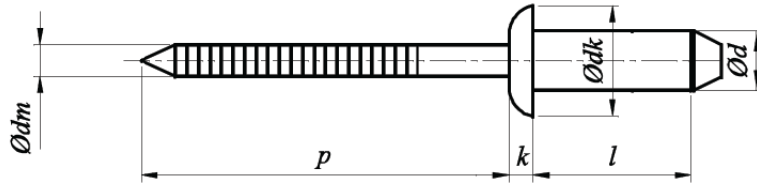




## Nity zrywalne Hard Lock z łbem płaskim St/St



NORMA	MATERIAŁ	KLASA	POWŁOKA
	St/St		ocynk galwaniczny

$d_{nom}$			4,8	6,4
$d$	<i>max</i>		4,9	6,6
	<i>min</i>		4,7	6,3
$dk$	<i>max</i>		10,1	13,6
	<i>min</i>		9,5	–
$k$	<i>max</i>		2,4	3,5
	<i>min</i>		2,0	3,1
$d_m$			3,0	4,2
$P_{min}$			25	25
*			5,0	6,7 – 6,9
<i>Długość nitu l</i>			<i>Zalecane zakresy łączenia *</i>	
<i>nom</i>	<i>min</i>	<i>max</i>		
9	8,7	9,3	1,5 – 3,5	–
10,5	10,2	10,8	–	2,8 – 4,8
11,5	11,2	11,8	3,5 – 6	–
12,5	12,2	12,8	–	4,8 – 6,8
14	13,7	14,3	6 – 8,5	–
14,5	14,2	14,8	–	6,8 – 8,8
16,5	16,2	16,8	8,5 – 11	8,8 – 10,8
18,5	18,2	18,8	–	10,8 – 12,8
20,5	20,2	20,8	–	12,8 – 14,8