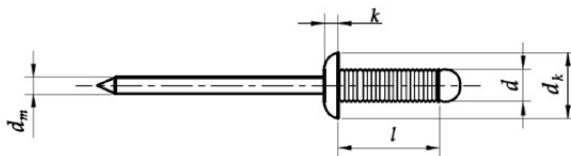
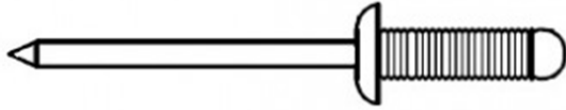




Nity zrywalne rowkowane z łbem płaskim Al/St



NORMA	MATERIAŁ	KLASA	POWŁOKA
	Al/St		

d_{nom}		3,2	4,0	4,8
d	<i>max</i>	3,55	4,35	5,15
	<i>min</i>	3,2	4	4,8
d_k	<i>max</i>	6,3	8	9,5
	<i>min</i>	5,8	7,5	9
k	<i>max</i>	1	1,3	1,4
	<i>min</i>	0,6	0,9	1
$d_{m max}$		1,75	2,15	2,68
*		3,4	4,3	5,1
<i>Długość nitu l nom</i>		<i>Zalecane zakresy łączenia * max</i>		
8		–	4	4
10		6	6	6
11		–	–	7
12		–	8	8
14		10	–	10
16		–	12	12
18		–	–	14
20		–	–	16
25		–	–	20
30		–	–	25