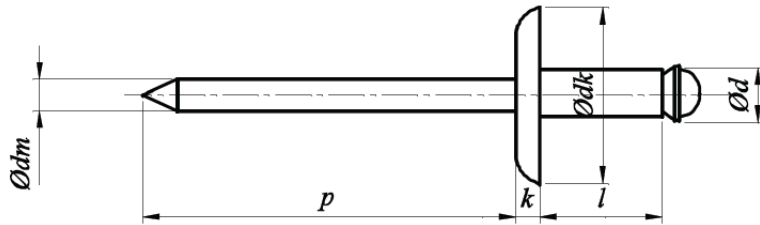




Nity zrywalne rozprężne (bananowe) z łbem płaskim powiększonym Al/St



NORMA	MATERIAŁ	KLASA	POWŁOKA
	Al/St		

d_{nom}		4,8
d	<i>max</i>	4,88
	<i>min</i>	4,65
d_k	<i>max</i>	14,15
	<i>min</i>	13,45
k_{max}		2,0
$d_{m\ max}$		2,9
P_{min}		28