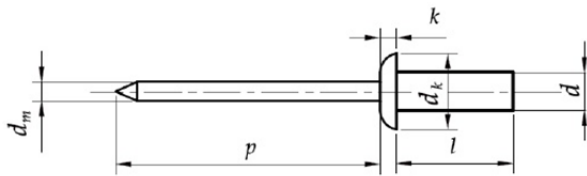
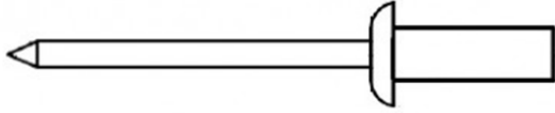




# Nity zrywalne z łbem płaskim Cu/St



NORMA	MATERIAŁ	KLASA	POWŁOKA
ISO 16582	Cu/St		

$d_{nom}$		3,0	3,2	4,0	4,8
$d$	max	3,08	3,28	4,08	4,88
	min	2,85	3,05	3,85	4,65
$d_k$	max	6,3	6,7	8,4	10,1
	min	5,4	5,8	6,9	8,3
$k_{max}$		1,3	1,3	1,7	2
$d_{m max}$		2	2	2,45	2,95
$p_{min}$		25	25	25	27
<i>Długość nitu l</i>		<i>Zalecane zakresy łączenia</i>			
nom. = min	max				
5	6	0,5 – 2	1 – 2,5	–	
6	7	2 – 3	2,5 – 3,5	–	
8	9	3 – 5	3,5 – 5	2,5 – 4	
10	11	5 – 7	5 – 7	4 – 6	
12	13	7 – 9	7 – 8,5	6 – 8	
14	15	9 – 11	8,5 – 10	8 – 10	
16	17	–	10 – 12,5	10 – 12	
18	19	–	–	12 – 14	
20	21	–	–	14 – 16	