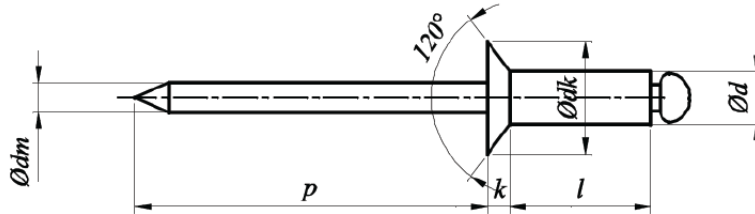




Nity zrywalne z łbem stożkowym A2/A2



NORMA	MATERIAŁ	KLASA	POWŁOKA
ISO 15984 DIN 7337	A2-A2		

d		3	3,2	4	4,8	5
d	max	3,08	3,28	4,08	4,88	5,08
	min	2,85	3,05	3,85	4,65	4,85
d _k	max	6,3	6,7	8,4	10,1	10,5
	min	5,4	5,8	6,9	8,3	8,7
k _{max}		1,3	1,3	1,7	2	2,1
d _{m max}		2,05	2,15	2,75	3,2	3,25
p _{min}		25	25	25	27	27
Długość nitu l		Zalecane zakresy łączenia				
nom.=min	max					
6	7	1,5 – 3	1 – 2,5	–		
8	9	3 – 5	2,5 – 4,5	2,5 – 4		
10	11	5 – 6,5	4,5 – 6,5	4 – 6		
12	13	6,5 – 8,5	6,5 – 8,5	6 – 8		
14	15	8,5 – 10,5	8,5 – 10	–		
16	17	10,5 – 12,5	10 – 12	8 – 11		
18	19	–	–	11 – 13		
21*		–	–	11 – 15	–	
25*		–	–	15 – 20	–	

* – wymiary nie ujęte w normie