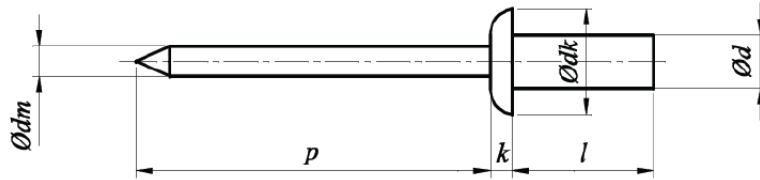




## Nity zrywalne z łbem płaskym Al/A2



NORMA	MATERIAŁ	KLASA	POWŁOKA
	Al/A2		

$d_{nom}$		3,2	4,0	4,8	
$d$	<i>max</i>	3,28	4,08	4,88	
	<i>min</i>	3,05	3,85	4,65	
$d_k$	<i>max</i>	6,4	8,3	9,9	
	<i>min</i>	5,8	7,7	9,3	
$k$	<i>max</i>	1,3	1,6	2,0	
$d_m$		1,75	2,15	2,63	
$P_{min}$		26	27	28	
*		3,3	4,1	4,9	
<i>Długość nitu l</i>			Zalecane zakresy łączenia*		
<i>nom</i>	<i>min</i>	<i>max</i>			
6,5	6,3	7,5	0,5 – 2	–	–
8	7,8	9	2 – 3,5	1,5 – 3,5	2 – 3
9,5	9,3	10,5	3,5 – 5	3,5 – 5	3,5 – 5
10,5	10,3	11,5		–	–
11	10,8	12	5 – 6,5	5 – 6,5	5 – 6,5
12,5	12,3	13,5	6,5 – 8	6,5 – 8	6,5 – 8
14	13,8	15	–	–	7,5 – 9
15	14,8	16	–	8,5 – 10	–
16	15,8	17	–	10 – 12	9 – 11
18	17,8	19	–	12 – 14	11 – 13
21	20,8	22	–	–	13 – 16