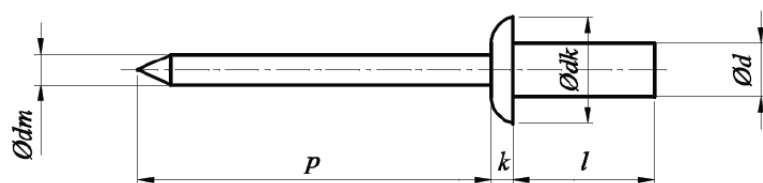




Nity zrywalne z łbem płaskym Cu/St



NORMA	MATERIAŁ	KLASA	POWŁOKA
	Cu/St		

d_{nom}		3,2	4,0	4,8	
d	<i>max</i>	3,28	4,08	4,88	
	<i>min</i>	3,05	3,85	4,65	
d_k	<i>max</i>	6,4	8,3	9,9	
	<i>min</i>	5,8	7,7	9,3	
k_{max}		1,3	1,6	2,0	
d_m		1,75	2,15	2,63	
P_{min}		26	27	28	
*		3,3	4,1	4,9	
<i>Długość nitu l</i>			<i>Zalecane zakresy łączenia *</i>		
<i>nom</i>	<i>min</i>	<i>max</i>			
6,5	6,3	7,5	0,5 – 2	–	–
8	7,8	9	2 – 3,5	1,5 – 3,5	–
9,5	9,3	10,5	3,5 – 5	–	3,5 – 5
10	9,8	11	–	4 – 5	–
11,5	11,3	12,5	–	–	5 – 6,5
12,5	12,3	13,5	6,5 – 8	–	–