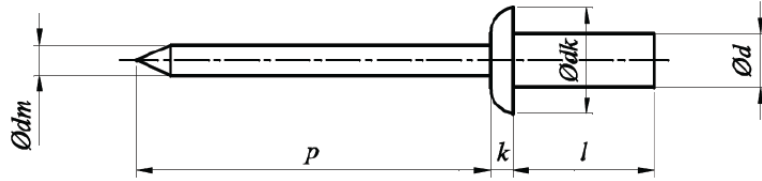




## Nity zrywalne z łbem płaskym Al/St



NORMA	MATERIAŁ	KLASA	POWŁOKA
ISO 15973	Al/St		

d		3,2	4	4,8	6,4
d	max	3,28	4,08	4,88	6,48
	min	3,05	3,85	4,65	6,25
d <sub>k</sub>	max	6,7	8,4	10,1	13,4
	min	5,8	6,9	8,3	11,6
k <sub>max</sub>		1,3	1,7	2	2,7
d <sub>m max</sub>		1,85	2,35	2,77	3,71
p <sub>min</sub>		25	25	27	27
Długość nitu l		Zalecane zakresy łączenia			
nom. = min	max				
6,5	7,5	0,5 – 2	–	–	–
8	9	2 – 3,5	0,5 – 3,5	–	–
8,5	9,5	–	–	0,5 – 3,5	–
9,5	10,5	3,5 – 5	3,5 – 5	3,5 – 5	–
11	12	5 – 6,5	5 – 6,5	5 – 6,5	–
12,5	13,5	6,5 – 8	6,5 – 8	–	1,5 – 6,5
13	14	–	–	6,5 – 8	–
14,5	15,5	–	8 – 10	8 – 9,5	–
15,5	16,5	–	–	–	6,5 – 9,5
16	17	–	–	9,5 – 11	–
18	19	–	–	11 – 13	–
21	22	–	–	13 – 16	–