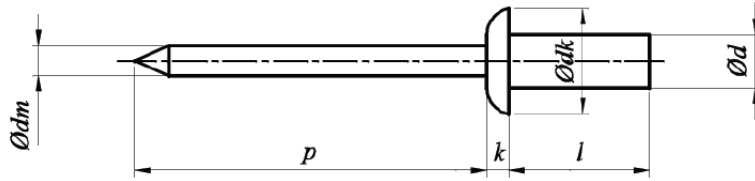




## Nity zrywalne z łbem płaskim A2/A2



NORMA	MATERIAŁ	KLASA	POWŁOKA
ISO 16585 DIN 7337	A2/A2		

$d_{nom}$		3,2	4	4,8	6,4
$d$	<i>max</i>	3,28	4,08	4,88	6,48
	<i>min</i>	3,05	3,85	4,65	6,25
$d_k$	<i>max</i>	6,7	8,4	10,1	13,4
	<i>min</i>	5,8	6,9	8,3	11,6
$k_{max}$		1,3	1,7	2	2,7
$d_{m\ max}$		2,15	2,75	3,2	3,9
$p_{min}$		25	25	27	27
<i>Długość nitu l</i>		<i>Zalecane zakresy łączenia</i>			
<i>nom. = min</i>	<i>max</i>				
6	7	0,5 – 1,5	0,5 – 1,5	–	–
8	9	1,5 – 3	1,5 – 3	0,5 – 3	–
10	11	3 – 5	3 – 5	3 – 5	–
12	13	5 – 6,5	5 – 6,5	5 – 6,5	1,5 – 6,5
14	15	6,5 – 8	6,5 – 8	–	–
16	17	–	8 – 11	6,5 – 9	6,5 – 8
20	22	–	–	9 – 12	8 – 12