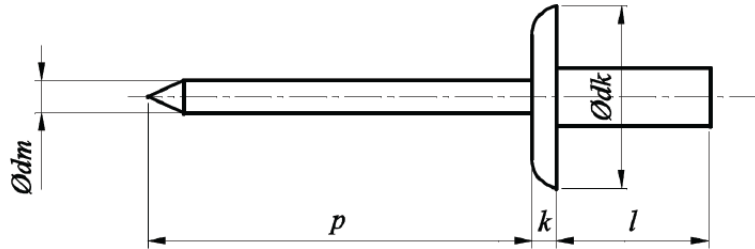




## Nity zrywalne z łbem płaskim powiększonym Al/St



NORMA	MATERIAŁ	KLASA	POWŁOKA
	Al/St		

$d_{nom}$			4,8
$d$	<i>max</i>		4,88
	<i>min</i>		4,65
$d_k$	<i>max</i>		14,0
	<i>min</i>		13,4
$k_{max}$			2,5
$d_m$			2,63
$p_{min}$			27
*			4,9
<i>Długość nitu l</i>			<i>Zalecane zakresy łączenia *</i>
<i>nom</i>	<i>min</i>	<i>max</i>	
13	12,8	14	6,5 – 8
18	17,8	19	11 – 13