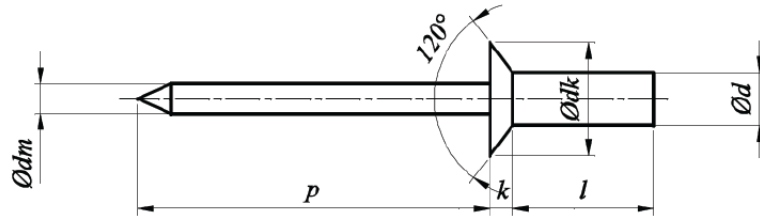




## Nity zrywalne z łbem stożkowym Al/St



NORMA	MATERIAŁ	KLASA	POWŁOKA
ISO 15974	Al/St		

$d_{nom}$		3,2	4	4,8
$d$	<i>max</i>	3,28	4,08	4,88
	<i>min</i>	3,05	3,85	4,65
$d_k$	<i>max</i>	6,7	8,4	10,1
	<i>min</i>	5,8	6,9	8,3
$k_{max}$		1,3	1,7	2
$d_{m max}$		1,85	2,35	2,77
$p_{min}$		25	25	27
<i>Długość nitu l</i>		<i>Zalecane zakresy łączenia *</i>		
<i>nom.=min</i>	<i>max</i>			
8	9	2 – 3,5	2 – 3,5	–
8,5	9,5	–	–	2,5 – 3,5
9,5	10,5	3,5 – 5	3,5 – 5	3,5 – 5
11	12	5 – 6,5	5 – 6,5	5 – 6,5
12,5	13,5	6,5 – 8	6,5 – 8	–
13	14	–	–	6,5 – 8
14,5	15,5	–	8 – 10	8 – 9,5
15,5	16,5	–	–	–
16	17	–	–	9,5 – 11
18	19	–	–	11 – 13
21	22	–	–	13 – 16