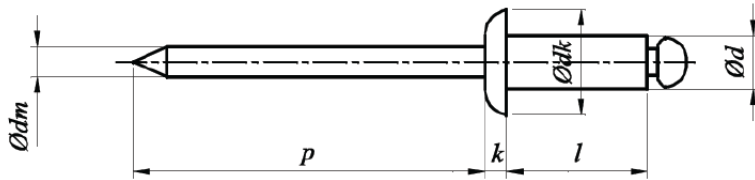
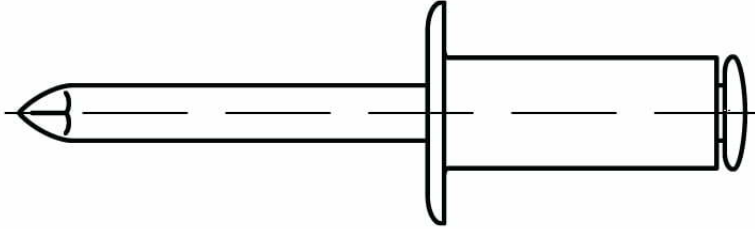




# Nity zrywalne z łbem płaskim Al/Al



NORMA	MATERIAŁ	KLASA	POWŁOKA
ISO 15981	Al/Al		

$d_{nom}$		2,4	3,2	4,0	4,8	6,4
$d$	<i>max</i>	2,48	3,28	4,08	4,88	6,48
	<i>min</i>	2,25	3,05	3,85	4,65	6,25
$d_k$	<i>max</i>	5,0	6,7	8,4	10,1	13,4
	<i>min</i>	4,2	5,8	6,9	8,3	11,6
$k_{max}$		1	1,3	1,7	2	2,7
$d_{m max}$		1,6	2,1	2,55	3,05	4
$p_{min}$		25	25	25	27	27
<i>Długość nitu l</i>		<i>Zalecane zakresy tężenia</i>				
<i>nom.=min</i>	<i>max</i>					
5	6	–	0,5 – 1,5	–	–	–
6	7	0,5 – 3	1,5 – 3,5	1 – 3	1,5 – 2,5	–
8	9	–	3,5 – 5	3 – 5	2,5 – 4	–
9	10	3 – 6	–	–	–	–
10	11	–	5 – 7	5 – 6,5	4 – 6	–
12	13	6 – 9	7 – 9	6,5 – 8,5	6 – 8	3 – 6
14*		–	–	8,5 – 10,5	7,5 – 9	–
16	17	–	9 – 13	8,5 – 12,5	8 – 12	6 – 10
20	21	–	13 – 17	12,5 – 16,5	12 – 15	10 – 14
21*		–	–	–	13 – 16	–
24*		–	–	–	14 – 19	–
25	26	–	17 – 22	16,5 – 21	15 – 20	14 – 18
30	31	–	–	–	20 – 25	18 – 23