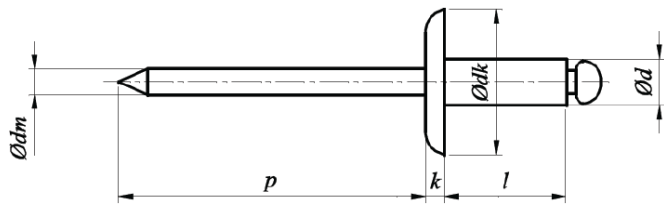
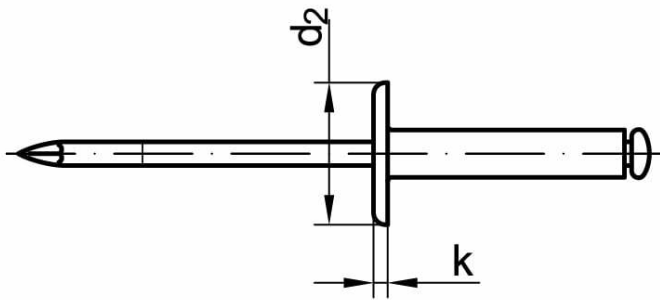
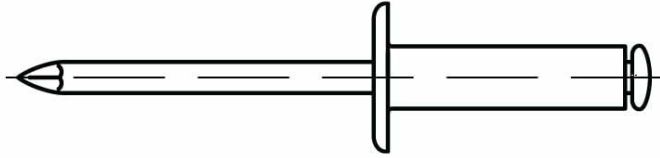




Nity zrywalne z łbem płaskim powiększonym Al/A2



NORMA	MATERIAŁ	KLASA	POWŁOKA
DIN 7337 C	Al/A2		cynk galwaniczny

d_{nom}			5,0	
d			<i>max</i>	5,08
			<i>min</i>	4,85
d_k			<i>max</i>	14 16,0
			<i>min</i>	13,4 15,4
k_{max}			1,8	2,0
d_m			2,63	2,62
*			5,1	5,1
Długość nitu l			Zalecany zakres łączenia *	
nom	min	max		
8	7,8	9	2,4 – 4	
10	9,8	11	4 – 6	
12	11,8	13	6 – 8	
14	13,8	14	7,5 – 10	
16	15,8	17	9,5 – 12	
18	17,8	19	11,5 -13,5	
20	19,8	20	13,0 – 15	
25	24,8	26	15 – 20	
30	29,8	31	20 – 25	
* – Dane producenta. W celu doboru parametrów osadzania zaleca się wykonanie prób.				