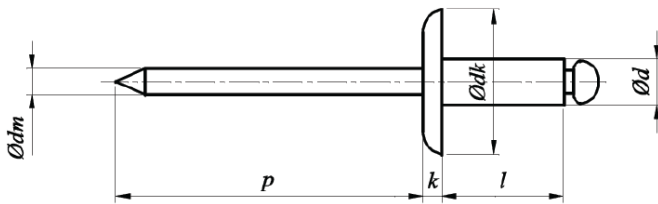
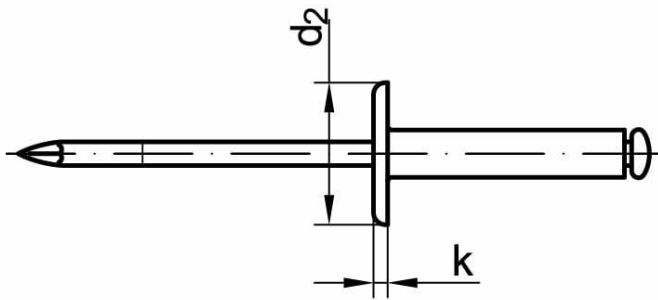
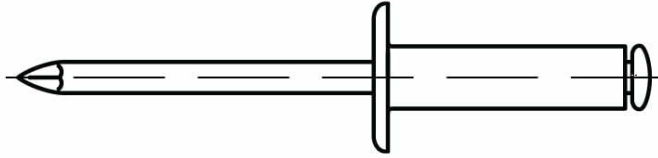




# Nity zrywalne z łbem płaskim powiększonym Al/St



NORMA	MATERIAŁ	KLASA	POWŁOKA
DIN 7337 C	Al/St		cynk galwaniczny

$d_{nom}$		3,2	4,0	4,8		5,0		
$d$	<i>max</i>	3,28	4,08	4,88		5,08		
	<i>min</i>	3,05	3,85	4,65		4,85		
$d_k$	<i>max</i>	9,5	12,0	14,0	16	14,0	16	
	<i>min</i>	8,9	11,4	13,4	15,4	13,4	15,4	
$k$	<i>max</i>	1,4	1,7	1,8	2,0	1,8	2	
	<i>min</i>	1,0	1,3	1,4	1,3	1,4	1,6	
$d_m$		1,75	2,1	2,63	2,63	2,63	2,63	
$p_{min}$		26	27	28	28	28	28	
*		3,3	4,1	4,9	4,9	5,1	5,1	
<i>Długość nitu l</i>			<i>Zalecane zakresy łączenia*</i>					
<i>nom</i>	<i>max</i>	<i>min</i>						
6	7	5,8	1 – 3,5	1,0 – 3	–	–	–	–
8	9	7,8	3,5 – 5	3 – 5	2,5 – 4	–	2,5 – 4	–
10	11	9,8	5 – 7	5 – 6,5	4 – 6	4 – 6	4 – 6	4 – 6
12	13	11,8	7 – 9	6,5 – 8,5	6 – 8	6 – 8	6 – 8	6 – 8
14	15	13,8	9 – 11	9,0 – 10,5	8 – 10	8 – 10	8 – 10	8 – 10
16	17	15,8	–	10,5 – 12,5	10 – 12	10 – 12	10 – 12	10 – 12
18	19	17,8	–	12,5 – 14,5	12 – 14	12 – 14	12 – 14	12 – 14
20	21	19,8	–	14,5 – 16,5	12 – 15	12 – 15	–	–
21	22	22,8	–	–	–	–	14 – 16	14 – 16
22	23	21,8	–	–	15 – 17	15 – 17	–	–
24	25	23,8	–	–	17 – 19	17 – 19	16 – 19	16 – 19
26	27	25,8	–	–	19 – 21	19 – 21	–	–
27	28	26,8	–	–	–	–	20 – 22	20 – 22
28	29	27,8	–	–	21 – 23	21 – 23	–	–
30	31	28,8	–	–	23 – 25	23 – 25	20 – 25	20 – 25
35	36	34,8	–	–	25 – 30	25 – 30	–	–