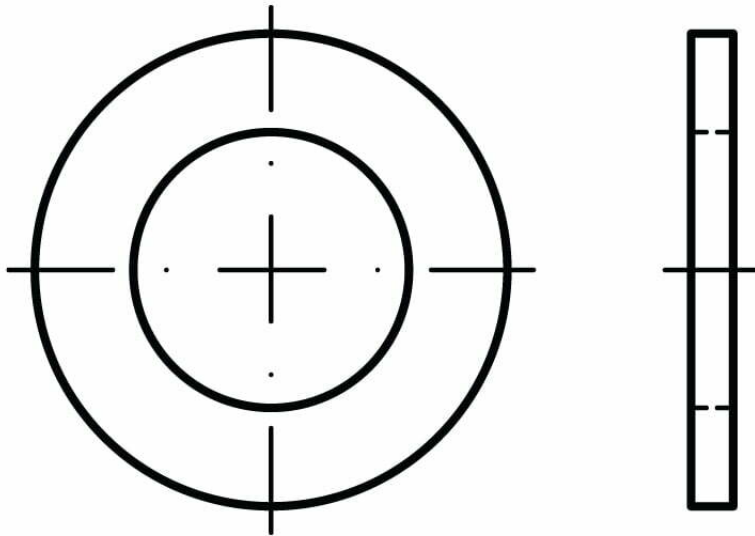




# Podkładki do wkrętów o łbach walcowych DIN 433, PN 82007, ISO 7092



NORMA	MATERIAŁ	KLASA	POWŁOKA
DIN 433 PN 82007 ISO 7092	sta A2 A4 mosiądz		cynk galwaniczny

d	M1	M1,2	M1,4	M1,6	M2	M2,5	M3	M3,5
d <sub>1</sub>	1,1	1,3	1,5	1,7	2,2	2,7	3,2	3,7
d <sub>2</sub>	2,5	3	3	3,5	4,5	5	6	7
h	0,3	0,3	0,3	0,3	0,3	0,5	0,5	0,5

d	M4	M5	M6	M7	M8	M10	M12	M14
d <sub>1</sub>	4,3	5,3	6,4	7,4	8,4	10,5	13	15
d <sub>2</sub>	8	9	11	12	15	18	20	24
h	0,5	1	1,6	1,6	1,6	1,6	2	2,5

d	M16	M18	M20	M24	M27	M30	M33	M36
d <sub>1</sub>	17	19	21	25	28	31	34	37
d <sub>2</sub>	28	30	34	39	44	50	56	60
h	2,5	3	3	4	4	4	5	5