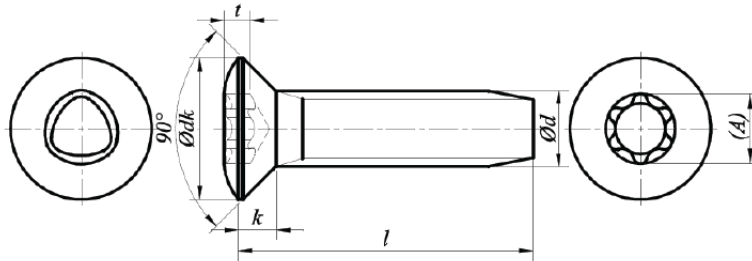




Wkręty samoformujące z łbem stożkowym soczewkowym z gniazdem sześciokarbowym DIN 7500 QE



NORMA	MATERIAŁ	KLASA	POWŁOKA
DIN 7500 QE			

d	M2	M2,5	M3	(M3,5)	M4	M5	M6	M8	M10	
P	0,4	0,45	0,5	0,6	0,7	0,8	1	1,25	1,5	
d_k	max	3,8	4,7	5,5	7,3	8,4	9,3	11,3	15,8	18,3
	min	3,5	4,4	5,2	6,94	8,04	8,94	10,87	15,37	17,78
k	max	1,2	1,5	1,65	2,35	2,7	2,7	3,3	4,65	5
	nr/No	6	8	10	15	20	25	30	45	50
Torx (Tx)*	(A)~	1,75	2,4	2,8	3,35	3,95	4,5	5,6	7,95	8,95
	t_{max}	0,77	1,04	1,15	1,53	1,8	2,03	2,42	3,31	3,81
	t_{min}	0,63	0,91	0,88	1,27	1,42	1,65	2,02	2,92	3,42