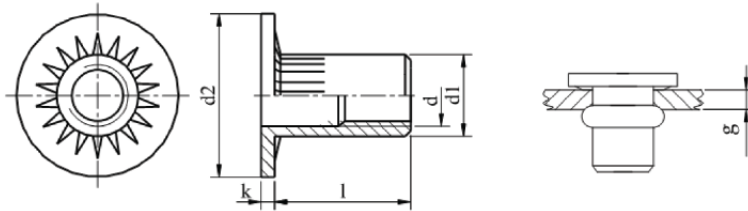




Nitonakrętki z trzpieniem cylindrycznym radełkowanym z kołnierzem walcowym pow. (do tworzyw)



NORMA	MATERIAŁ	KLASA	POWŁOKA
	stal		ocynk galwaniczny

d_{nom}	M5	M6
d_1	8,95	8,95
d_2	18,5	18
k	1,5	1,6
l	17,7	17,4
g^*	3 – 5	1,8 – 4,5
*	9,1	9,1